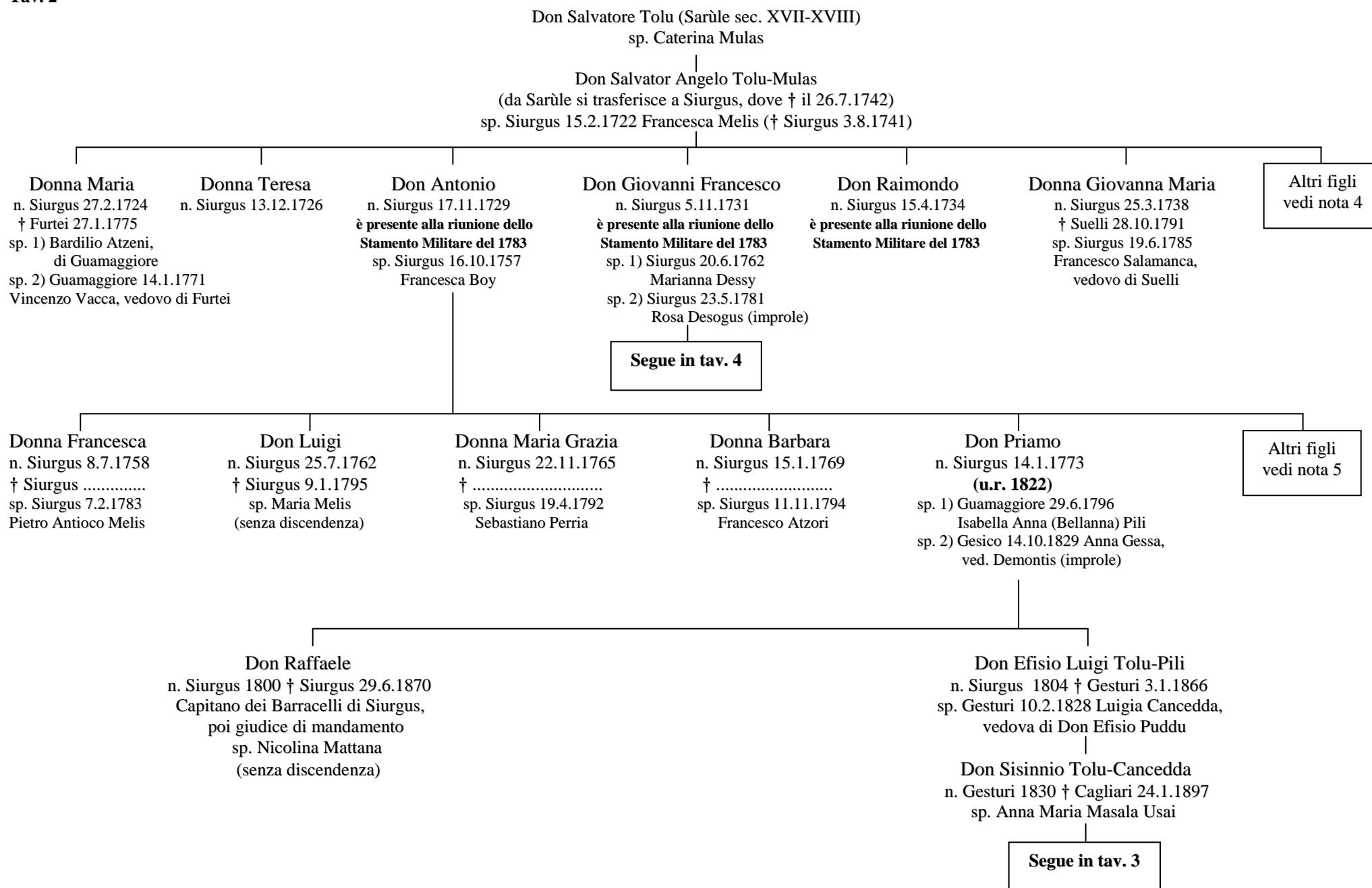


<sup>1</sup> Personaggio nato nel primo trentennio del Cinquecento, ottenne nel 1577 la cappellania ereditaria di S. Sebastiano nella parrocchia di Oliena, dove erano sepolti il padre, i fratelli e molti altri suoi parenti, e possono porvi e scolpirvi le loro armi gentilizie. La cappella è di fronte a quella di S. Antonio da Padova.

<sup>2</sup> Secondo O. P. Alberti, *La Diocesi di Galtelli dall'unione a Cagliari (1495) alla fine del Sec. XVI*. 2D editrice mediterranea, I, pag. 455, il 30.4.1584 fu promosso dall'Arcivescovo alla prima tonsura clericale Sebastiano Tolo figlio del *magnifico* Monserato Tolo et Adriana Tolo et Satta coniugi. Secondo altre fonti, la moglie di Monserato si chiamava Andreana Manca.

<sup>3</sup> Riconosciuti Nobili e Don alle Cortes del 1654 "per haver fet constar de copia de Privilegi". Il titolo di Nobile si ritiene concesso al padre Gabriele durante le Cortes del 1642.

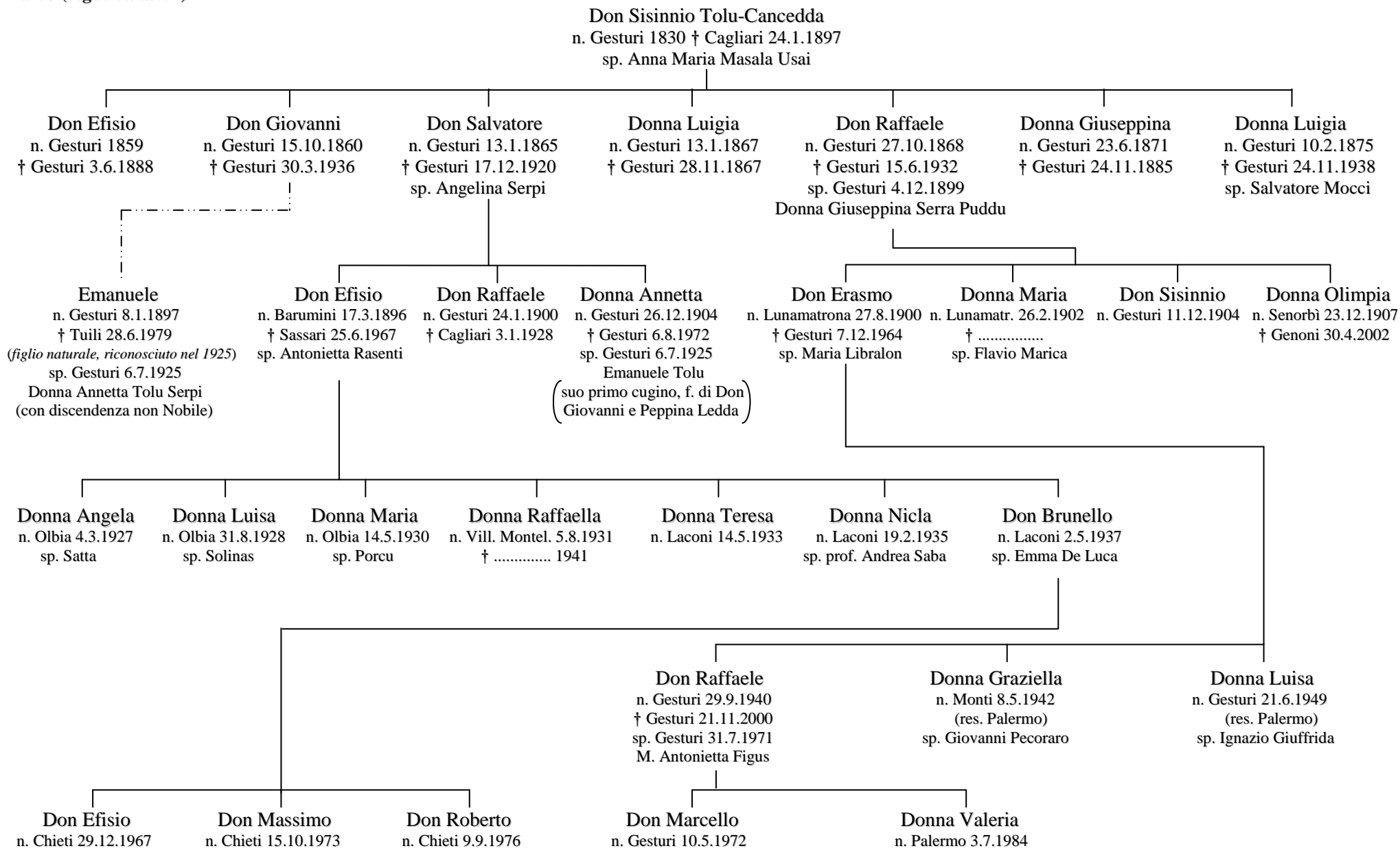
**Tav. 2**



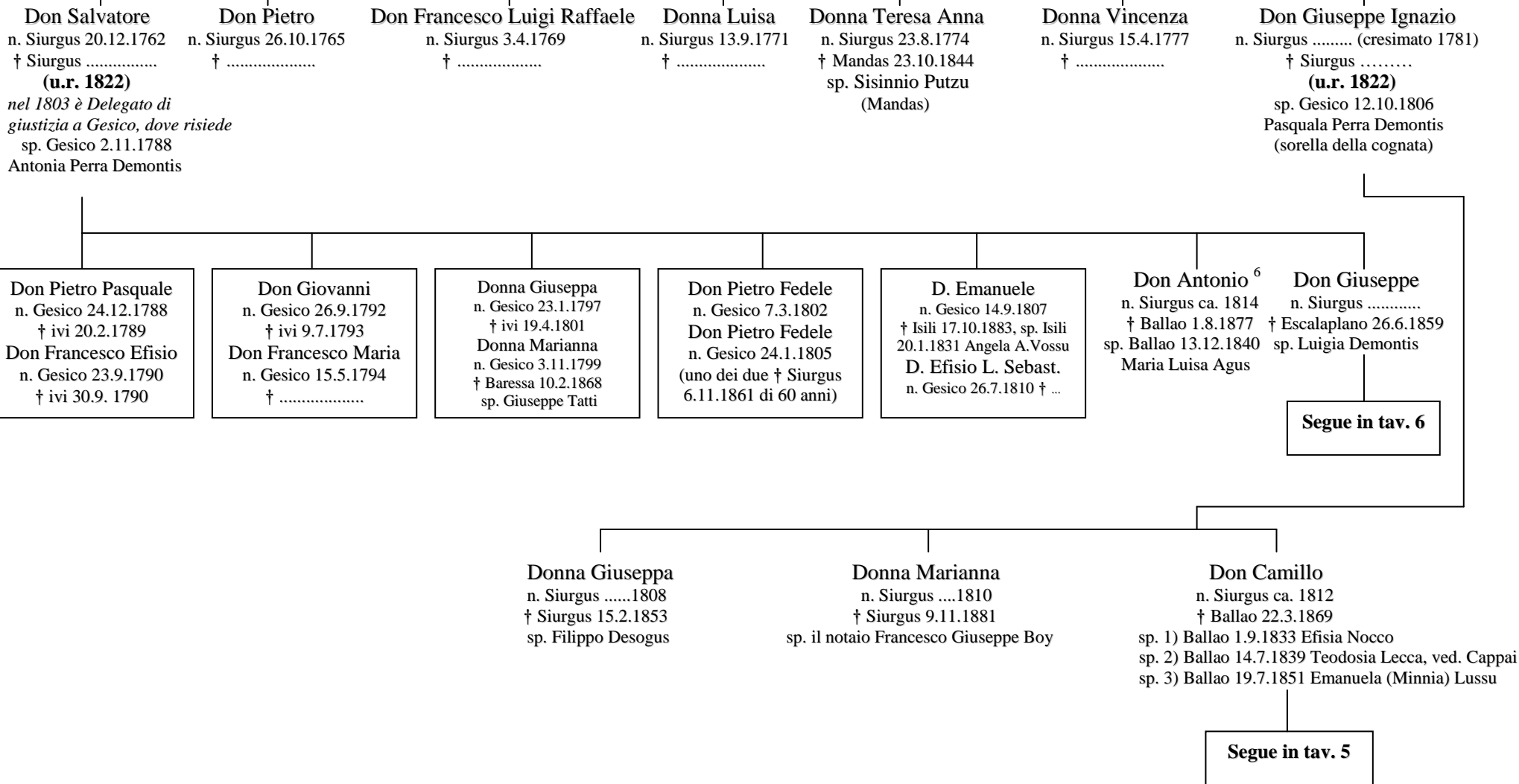
<sup>4</sup> 1) Donna Maria Vincenza, n. Siurgus 4.2.1725 † ivi 10.2.1725; 2) Don Giovanni Maria, n. Siurgus 4.10.1736 † ivi 10.2.1737.

<sup>5</sup> 1) Don Salvator Angelo, n. Siurgus 4.1.1761 † ivi 6.1.1761; 2) Don Raffaele Priamo, n. Siurgus 30.1.1771 † ivi 15.4.1771; 3) Don Raffaele 2°, n. verso 1780 † Siurgus 14.7.1791.

Tav. 3 (segue da tav. 2)

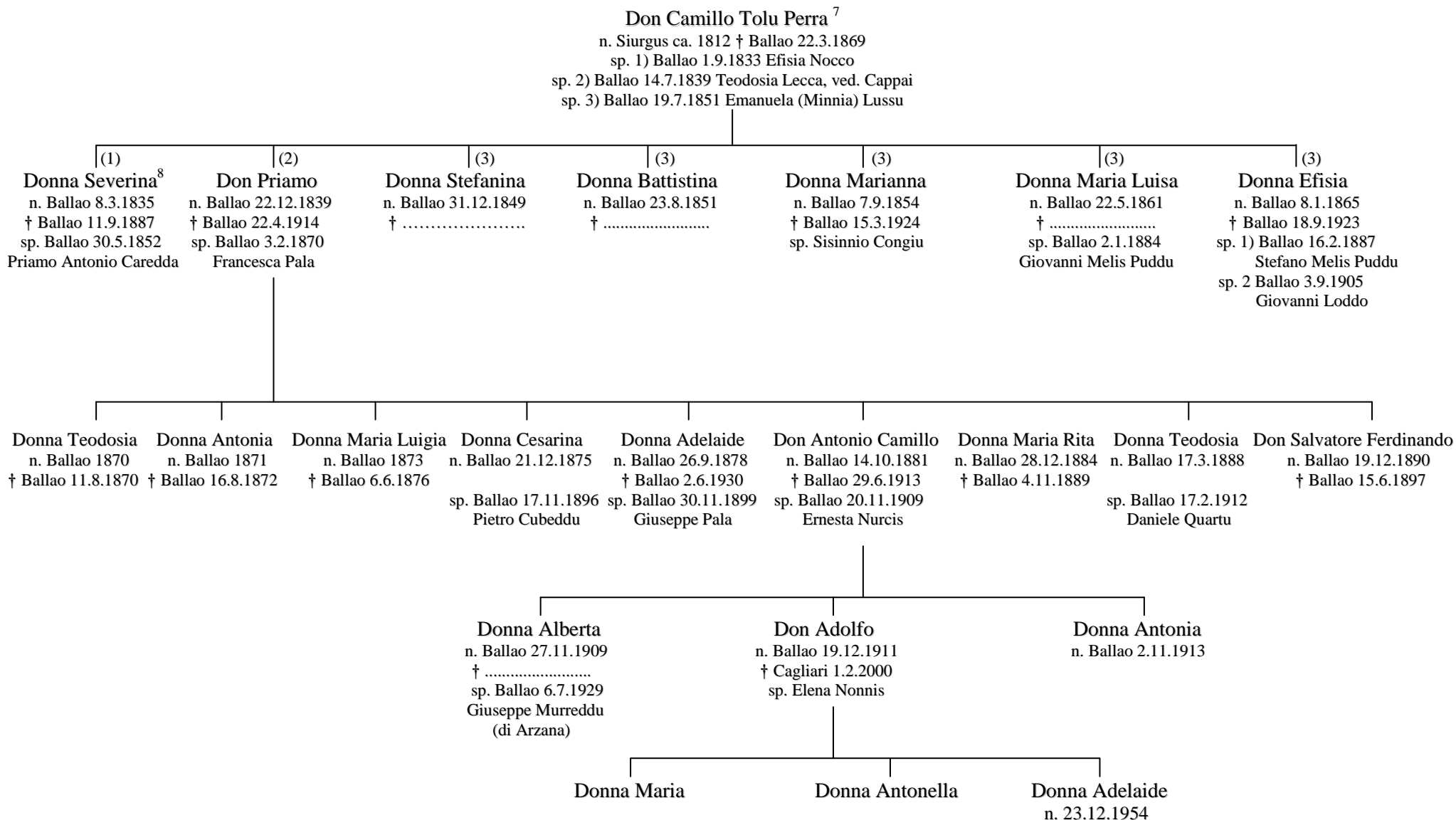


**Don Giovanni Francesco Tolu-Melis**  
 n. Siurgus 5.11.1731  
 è presente alla riunione dello Stamento Militare del 1783  
 sp. 1) Siurgus 20.6.1762 Marianna Dessy  
 sp. 2) Siurgus 23.5.1781 Rosa Desogus (improle)



<sup>6</sup> Fu sindaco di Ballao.

Tav. 5 (segue da tav. 4)



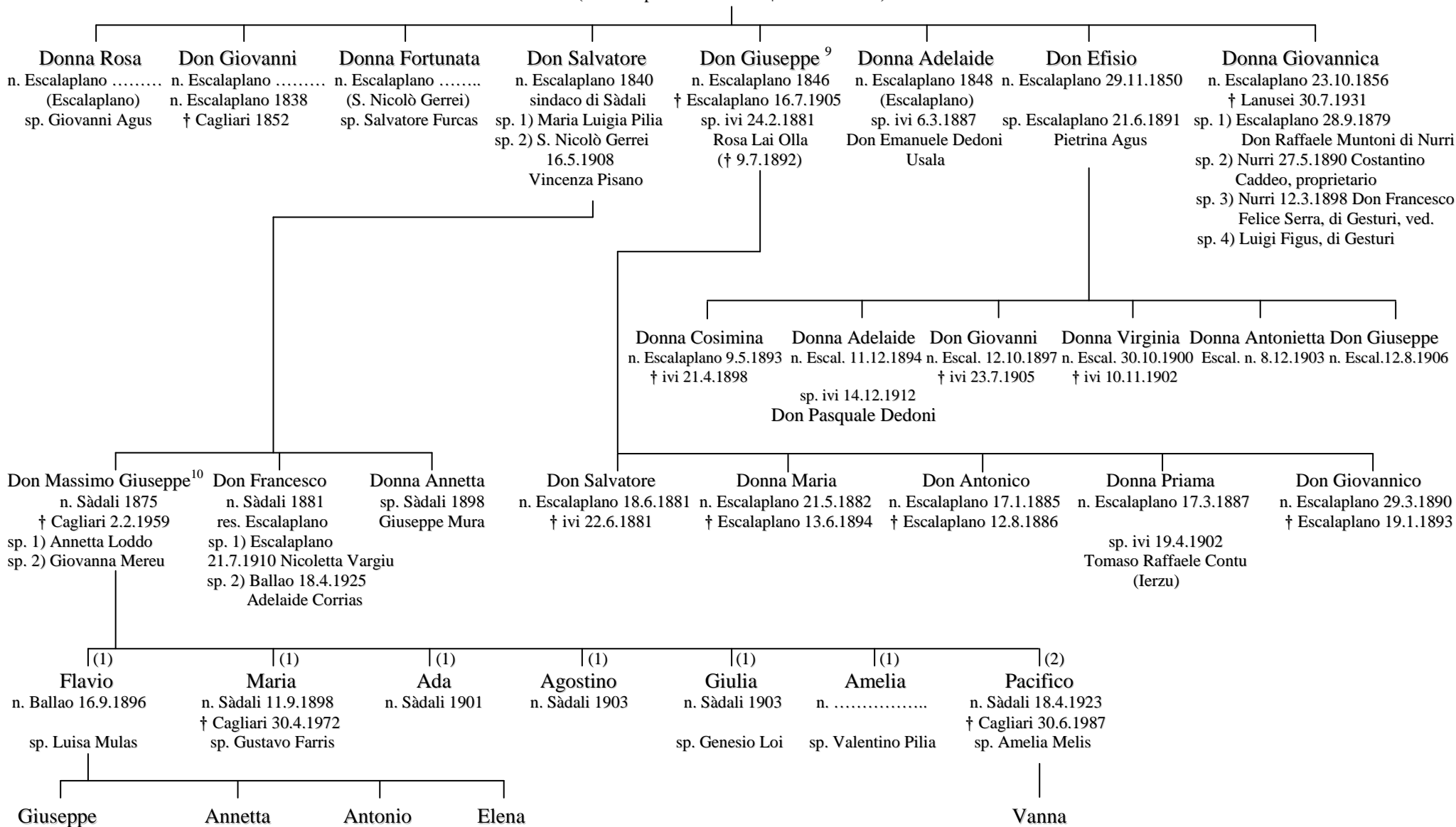
<sup>7</sup> Altri figli di Don Camillo Tolu. Con Donna Teodosia Lecca : 1) Don Luigi Giuseppe, n. Ballao 20.1.1843 † ivi 27.1.1843; con Donna Minnia Lussu: 2) Donna Giuseppa, n. Ballao 1853 † ivi 13.9.1853; Donna Giuseppa Luisa, n. Ballao 1.5.1858 † ivi 12.11.1860.

<sup>8</sup> Chiamata Stefana come la sorella nata nel 1849, forse morta infante.

Tav. 6 (segue da tav.4)

Don Giuseppe Tolu Perra (di Salvatore)

n. Siurgus ..... † Escalaplano 26.6.1859  
 sp. Luigia Demontis  
 (n. Escalaplano 23.11.1814 † ivi 19.10.1891)



<sup>9</sup> Fu sindaco di Escalaplano.

<sup>10</sup> Noto Peppino. Sindaco di Sàdali dal 1924 al 1926, poi podestà nel 1926/27, infine commissario prefettizio nel 1943/44. Era pubblicamente chiamato col titolo di Don, che cessò con i suoi figli e nipoti. I suoi cugini del ramo di Escalaplano avevano il Don regolarmente attribuito negli atti di Stato civile del loro comune sino alla fine dell'800. Probabilmente esistono anche altri discendenti.